



IUT
de nîmes

LICENCE PROFESSIONNELLE

GESTION ET UTILISATION DES ÉNERGIES
RENOUVELABLES

WWW.IUT-NIMES.FR

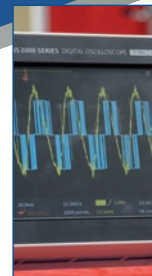
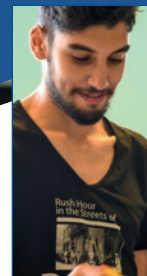
BAC+3
NIVEAU II

LP GUER

MÂÎTRISE DE L'ÉNERGIE : ÉLECTRICITÉ, DÉVELOPPEMENT DURABLE

PARCOURS GESTION ET UTILISATION
DES ÉNERGIES RENOUVELABLES

Formation classique à temps plein
Possible en alternance :
contrat de professionnalisation



RECRUTEMENT

NIVEAU : BAC +2

- DUT GEII,
- BTS
 - Electrotechnique,
 - Fluides,
 - Energies,
 - Domotique option domotique et bâtiments communicants.

MODALITÉS D'ADMISSION

Sur dossier et entretien
téléphonique

FORMATION CONTINUE :

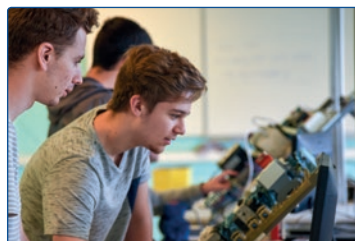
L'ensemble des formations est accessible en formation continue, (*salarié, individuel ou demandeur d'emploi*), sous réserve de validation des prérequis demandés.

L'accès peut se faire également dans le cadre de la Validation des Acquis et de l'Expérience, (*VAE, VAP, ou VES*).

OBJECTIFS

Cette licence professionnelle a pour objectif de former des cadres intermédiaires en ingénierie électrique dans les domaines de l'intégration des énergies renouvelables ou du bâtiment intelligent.

COMPÉTENCES VISÉES



A l'issue de la formation, le diplômé sera capable de :

- **Répondre** à un appel d'offre dans son domaine,
- **Exploiter** une centrale à base d'énergies renouvelables,
- **Maîtriser** les logiciels professionnels du domaine,
- **Réaliser** un système domotique pour un bâtiment intelligent.

ORGANISATION DE LA FORMATION

Date de début : Mi-septembre.

Durée : 1 an.

Volume horaire : 400h, soit 24h/semaine.

Stage : 14 semaines de stage pour les étudiants en formation à plein temps.

Organisation de l'alternance : 17 semaines à l'IUT / 34 semaines en entreprise.

Mode de contrôle des connaissances : Contrôle continu.

UNITÉS D'ENSEIGNEMENT

La formation est organisée par unités d'enseignement (UE).

UE1 ENSEIGNEMENTS ACADÉMIQUES	
1.1	Gestion de projet
1.2	Économie et gestion
1.3	Anglais
1.4	Distribution et transport de l'énergie électrique
1.5	Qualité et conversion de l'énergie électrique
1.6	Réseaux communicants
1.7	Technologie des systèmes de production d'énergie renouvelable
1.8	Technologie du bâtiment intelligent

UE2 ENSEIGNEMENTS PROFESSIONNELS		
	PARCOURS « ENERGIES RENOUVELABLES »	PARCOURS « BATIMENT INTELLIGENT »
2.1	Autocad	Autocad
2.2	Caneco	Caneco
2.3	Répondre à un appel d'offre pour une centrale PV	Répondre à un appel d'offre courant fort
2.4	Exploitation et maintenance d'une centrale éolienne	Répondre à un appel d'offre courant faible
2.5	Réalisation et intégration pour une centrale PER	Certification KNX
2.6	Mesure et exploitation d'une centrale PV	Dialux
2.7	Raccordement réseau HT	Exploitation et maintenance d'un bâtiment intelligent
2.8	Habilitation BT/HT	Réseau informatique, mise en œuvre et sécurité
2.9	Apprentissage des logiciels professionnels (Lyse PV et PV Syst)	Mesure et diagnostic sur un ouvrage électrique

UE3 ENTREPRISE - PROJET TUTORÉ	
14 semaines de stage (Formation à temps plein)	
34 semaines en entreprise (Formation en alternance)	
Projet tutoré	



INSERTION PROFESSIONNELLE

Dans les domaines de l'intégration des énergies renouvelables ou du bâtiment intelligent :

- **Chargé de projet,**
- **Chargé d'exploitation,**
- **Technicien bureau d'études,...**

LES PLUS

Certification **KNX**,
 Stage pratique dans le **domaine du grand éolien**,
Utilisation de logiciels professionnels : Caneco, Autocad, Dialux, PVSyst, Lyse PV,
Visites de centrales.

En mars sur le site :
ecandidat.umontpellier.fr

Pour plus d'informations,
 consultez IUT-NIMES.FR

Pour vous aider dans vos démarches administratives, contactez :

**FORMATION CONTINUE,
 VAE – VAP – VES,
 CONTRAT DE
 PROFESSIONNALISATION**

Service Formation
 Continue de l'Université
 de Montpellier
 Bureaux de Nîmes

IUT de Nîmes

8 rue Jules Raimu
 30907 Nîmes cedex 2
 Tél : +33 (0)4 66 64 95 62
sfc-nimes@umontpellier.fr



**DÉPARTEMENT
 GÉNIE ÉLECTRIQUE
 ET INFORMATIQUE
 INDUSTRIELLE**

+33 (0)4 66 62 85 25
iutn-lp-guer@umontpellier.fr

8 rue Jules Raimu,
 30907 Nîmes Cedex 2

WWW.IUT-NIMES.FR

UNIVERSITÉ DE MONTPELLIER



SERVICE FORMATION CONTINUE
 UNIVERSITÉ DE MONTPELLIER